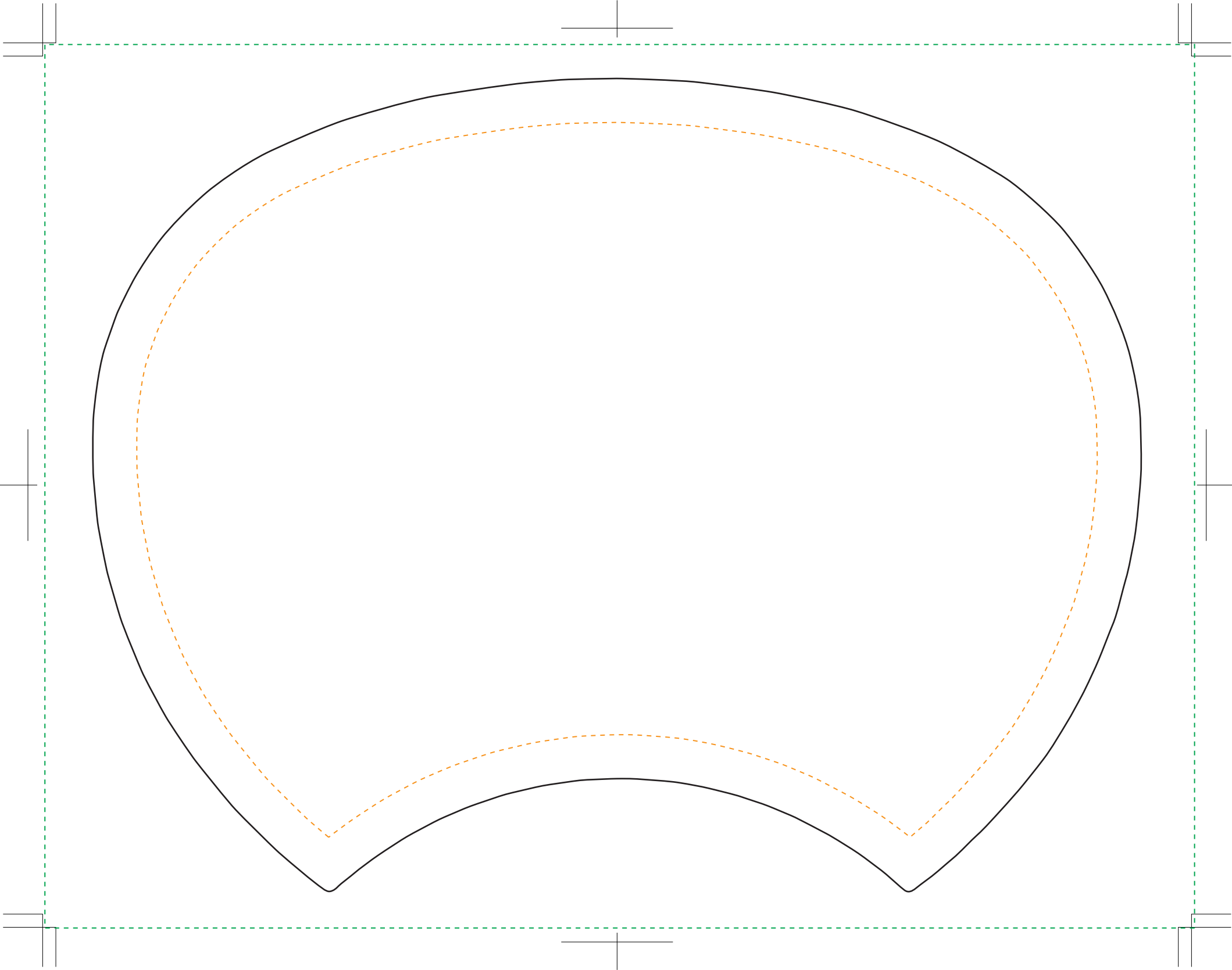


<ポリうちわ>レギュラーサイズ用テンプレート（既製品の裏面印刷用）

- 仕上がり線（実際にうちわとして仕上がる線です）
- 塗り足し線（うちわ形に裁ち切る際に、イラストや背景などのデザインが切れないように、ここまで塗り足しが必要です）
- デザイン線（うちわ形に裁ち切る際に、切れては困るイラストやテキストはこの線より内側に配置してください）

★既製柄の裏面に印刷の方は、「記号が **NO** 」から始まる既製柄うちわでご使用下さい。



★色の見本

※あくまでも画面での見本です。多少実際の印刷とは異なります。

| | | | | | | | | | |
|-------------|---|----|----|----|----|----|----|----|----|
| COLOR CHART | 1 | 7 | 13 | 19 | 25 | 31 | 37 | 43 | 49 |
| | 2 | 8 | 14 | 20 | 26 | 32 | 38 | 44 | 50 |
| | 3 | 9 | 15 | 21 | 27 | 33 | 39 | 45 | 51 |
| | 4 | 10 | 16 | 22 | 28 | 34 | 40 | 46 | 52 |
| | 5 | 11 | 17 | 23 | 29 | 35 | 41 | 47 | 53 |
| | 6 | 12 | 18 | 24 | 30 | 36 | 42 | 48 | 54 |

★フルカラー<写真濃淡もOK>・DIC指定色もOK。

データ作成時の注意点

※必ずお読みください！

- このテンプレートは illustratorCS2 形式で保存してありますので、お使いのバージョンに保存し直してからご利用下さい。
- ご入稿時はどのバージョンでもご入稿可能です。
- 必ず **CMYK モード** で作成保存下さい。（RGB モードは、ご入稿自体は出来て弊社で変換可能ですがお客様の想定の色合いと異なる恐れがあります）
- illustrator で作成された場合、テキストは**全て文字のアウトライン化**をしてご入稿下さい。（弊社環境に同じ書体がないと正常に開けません）
- 特色指定をご希望の場合は DIC カラーでご指示ください。（わからない場合はご相談ください。**近似色を弊社で指定も可能**です）
- 配置する**画像の解像度は 350dpi (pixel/inch) 以上**を推奨します。（満たさない場合はクリアな仕上がりにならない可能性も御座います）
- 画像を配置<リンク>する場合は、**必ず配置した元の画像ファイルと一緒に送付**ください。
- 解像度やカラーモードなどは弊社で微調整やフィードバックは行っていますのでご相談ください。
- ※印刷トラブル防止の為、オーバープリント設定は残さないでください（設定されていても画面上では気づかないため弊社では責任を負いかねます）
- ※ひな形内の**ロックがかかったレイヤー**はそのまま残した状態でご入稿ください。
- QR コードのリンク切れ・文字のアウトラインがされていない。この 2 点が一番多い再入稿事由**となっているのでご確認の上ご入稿ください。