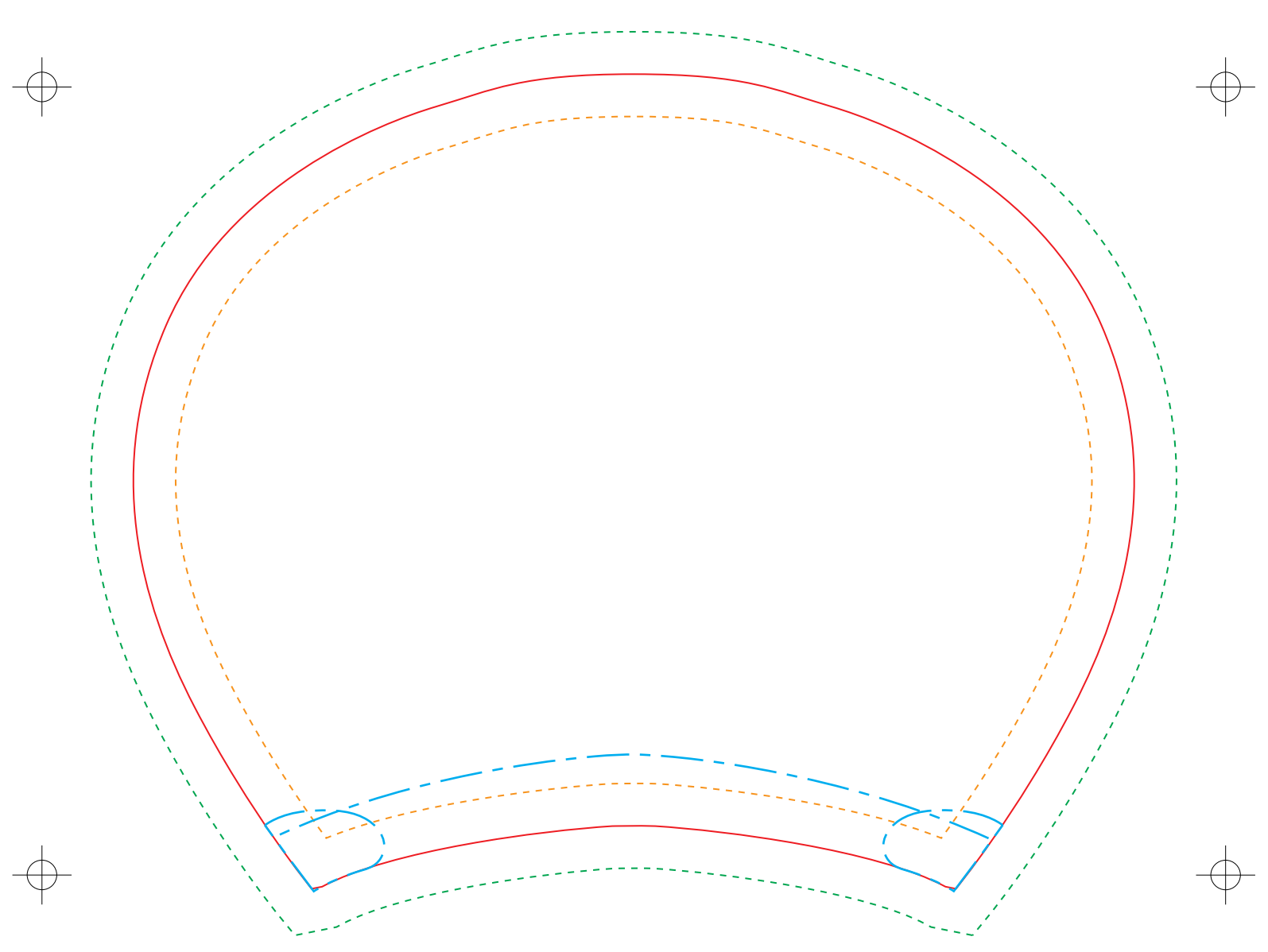


<竹製うちわ> ミドルサイズ用テンプレート 【Kライン】

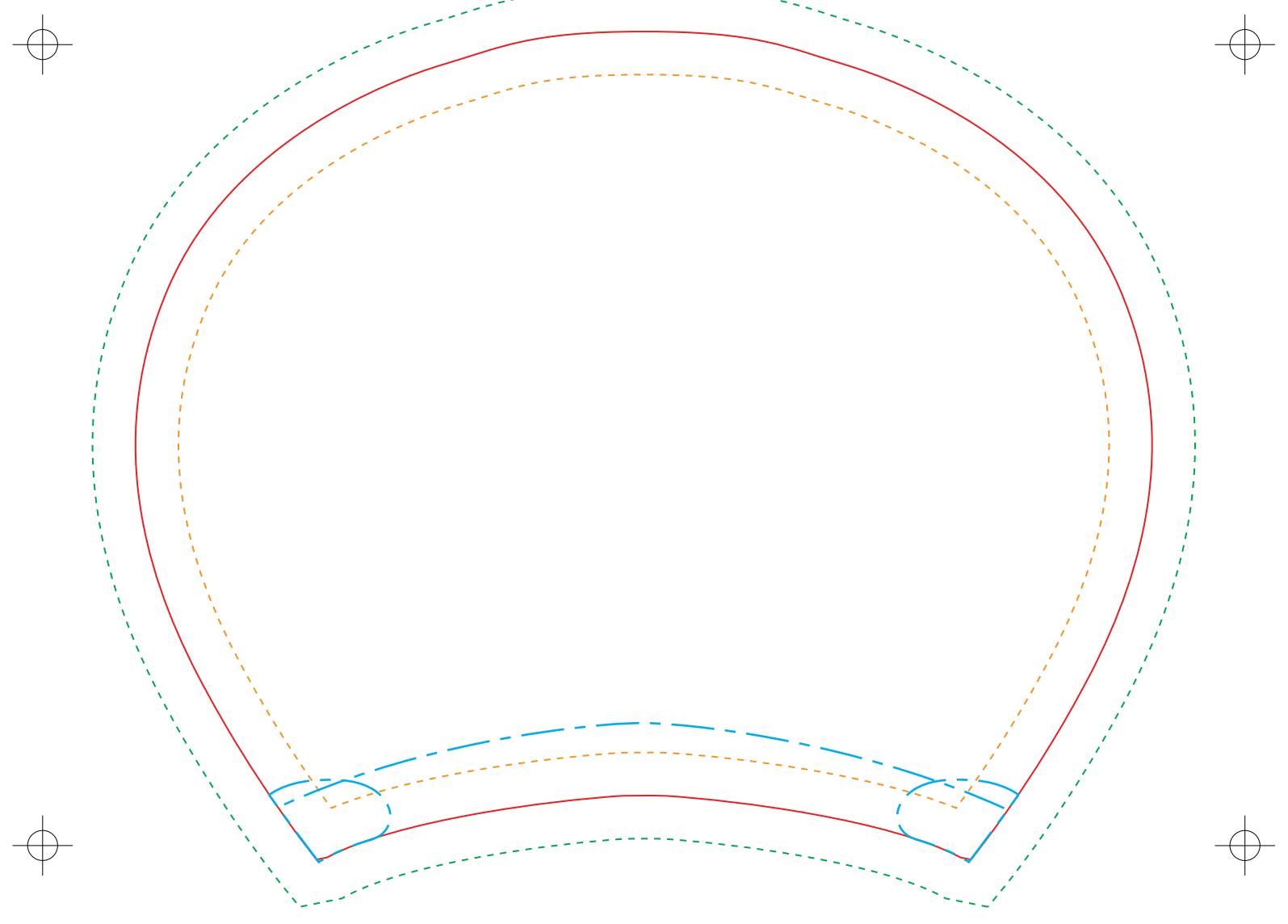
- 仕上がり線（実際にうちわとして仕上がる線です）
- - - - 塗り足し線（うちわ形に裁ち切る際に、イラストや背景などのデザインが切れないように、ここまで塗り足しが必要です）
- - - - デザイン線（うちわ形に裁ち切る際に、切れては困るイラストやテキストはこの線より内側に配置してください）
- - - - ミミ紙線（ミミ紙が貼られる部分になります。重なってしまうと困るデザインはこのエリア内にかからないようにして下さい）



オモテ面



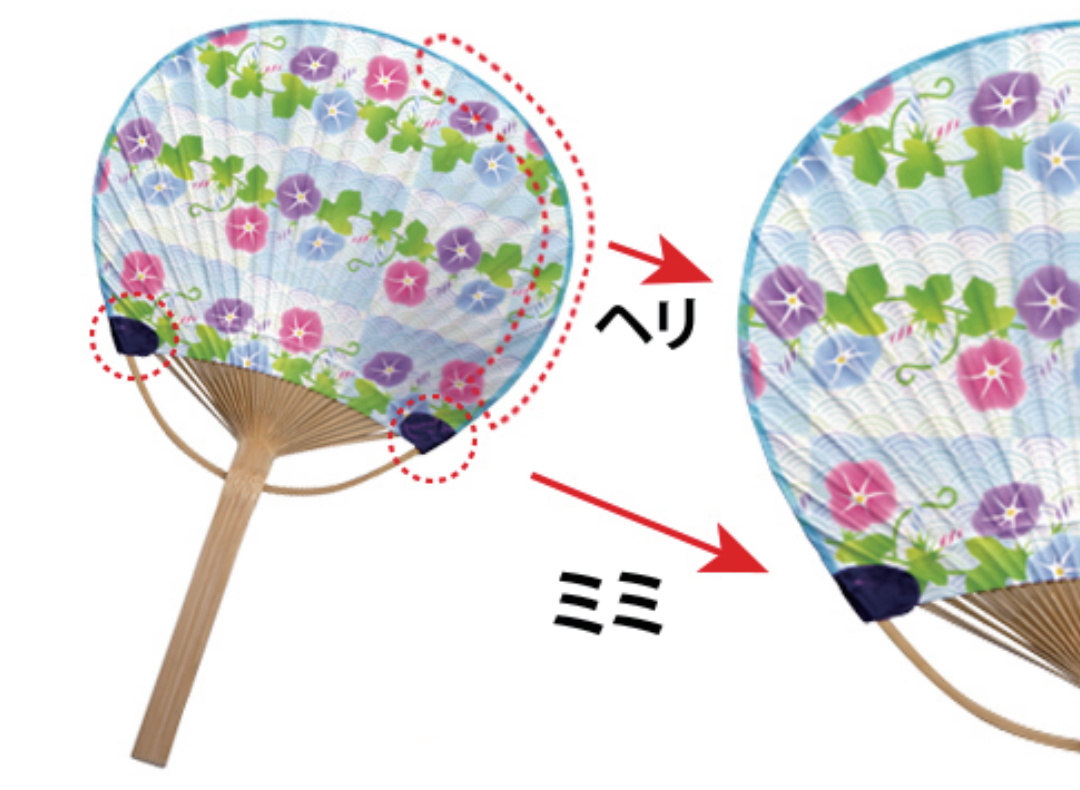
ウラ面



：
く

：
三
三

※竹製うちわは表面と裏面で柄の模様の出方が異なりますので、ご注意ください。
※竹製うちわはへり紙・耳紙のご指定もお願いします。



< へり紙 >			< 耳紙 >		
整理番号	品名	色見本	整理番号	品名	色見本
1	紺市松		1	紺	
2	赤市松		2	赤	
3	紺		3	水	
4	赤		4	白	
5	空		5	黒	
6	水				
7	白				
8	未晒				
9	茶				
10	黒				

※オンデマンド印刷は、ミミヘリの指定が出来ません。＜紺市松/紺ミミ等になります＞

データ作成時の注意点 ※必ずお読みください！

- このテンプレートは illustratorCS2 形式で保存してありますので、お使いのバージョンに保存し直してからご利用下さい。
- ご入稿時はどのバージョンでもご入稿可能です。
- 必ず **CMYK モード** で作成保存下さい。（RGB モードは、ご入稿自体は出来て弊社で変換可能ですがお客様の想定の色合いと異なる恐れがあります）
- illustrator で作成された場合、テキストは**全て文字のアウトライン化**をしてご入稿下さい。（弊社環境に同じ書体がないと正常に開けません）
- 特色指定をご希望の場合は DIC カラーでご指示ください。（わからない場合はご相談ください。**近似色を弊社で指定も可能**です）
- 配置する**画像の解像度は 350dpi (pixel/inch) 以上**を推奨します。（満たさない場合はクリアな仕上がりにならない可能性も御座います）
- 画像を配置<リンク>する場合は、**必ず配置した元の画像ファイルも一緒に送付**ください。
- 解像度やカラーモードなどは弊社で微調整やフィードバックは行っていますのでご相談ください。
- ※印刷トラブル防止の為、**オーバープリント設定は残さないでください**（設定されていても画面上では気づかないため弊社では責任を負いかねます）
- ※ひな形内の**ロックがかかったレイヤー**はそのまま残した状態でご入稿ください。
- QR コードのリンク切れ・文字のアウトライン**がされていない。**この 2 点が一番多い再入稿事由**となっているのでご確認の上ご入稿ください。