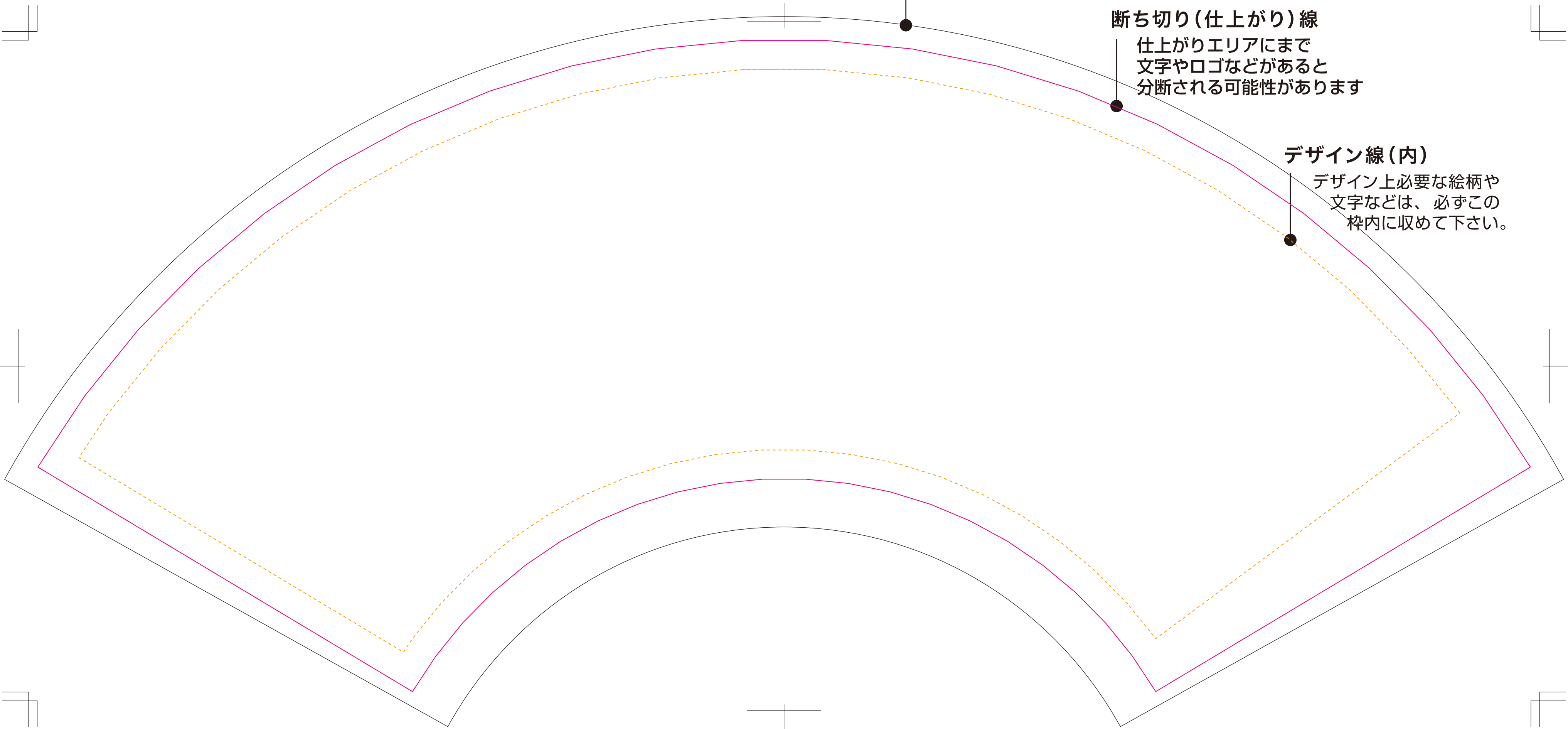
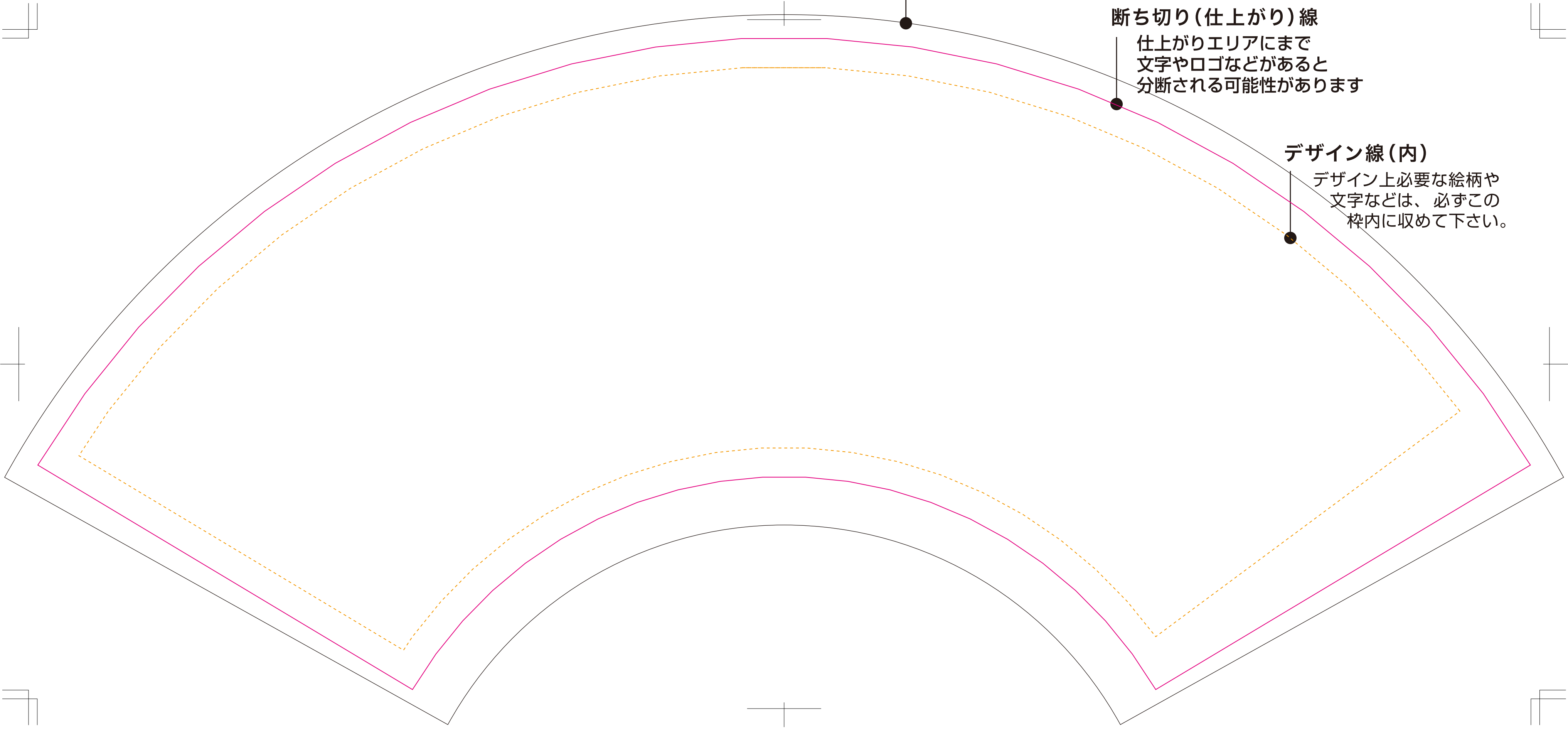


表面



表面



データ作成時の注意点 ※必ずお読みください！

- このテンプレートはIllustrator8.0形式で保存してありますので、お使いのバージョンに保存し直してからご利用下さい
- バージョンは8.0～CS5まで対応可能です
- CMYKカラーモードで作成してください（RGBカラーモードで作成すると印刷時に色が変わってしまう場合があります）
- Illustratorで作成された場合、テキストは全てアウトライン化してください
- Photoshopで作成された場合、デザインを作成したレイヤーは全て結合し、「ガイド・説明」「トンボ」レイヤーは残したままにしてください
- 特色指定をご希望の場合はDICカラーでご指示ください（現物見本を郵送いただいても構いませんし、わからない場合はご相談ください）
- 配置する画像の解像度は350dpi（pixel/inch）以上を推奨します（満たない場合は綺麗な仕上がりを保証できませんので、ご了承ください）
- 画像を配置する場合は、配置した元の画像データもお送りください
- ※ 印刷トラブル防止のため、オーバープリント設定はしないでください（設定されていてもチェック対応はしておりませんので、弊社では責任を負いかねます）
- ※ ひな型内のロックがかかったレイヤーは残したままの状態でご入稿ください